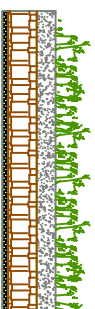
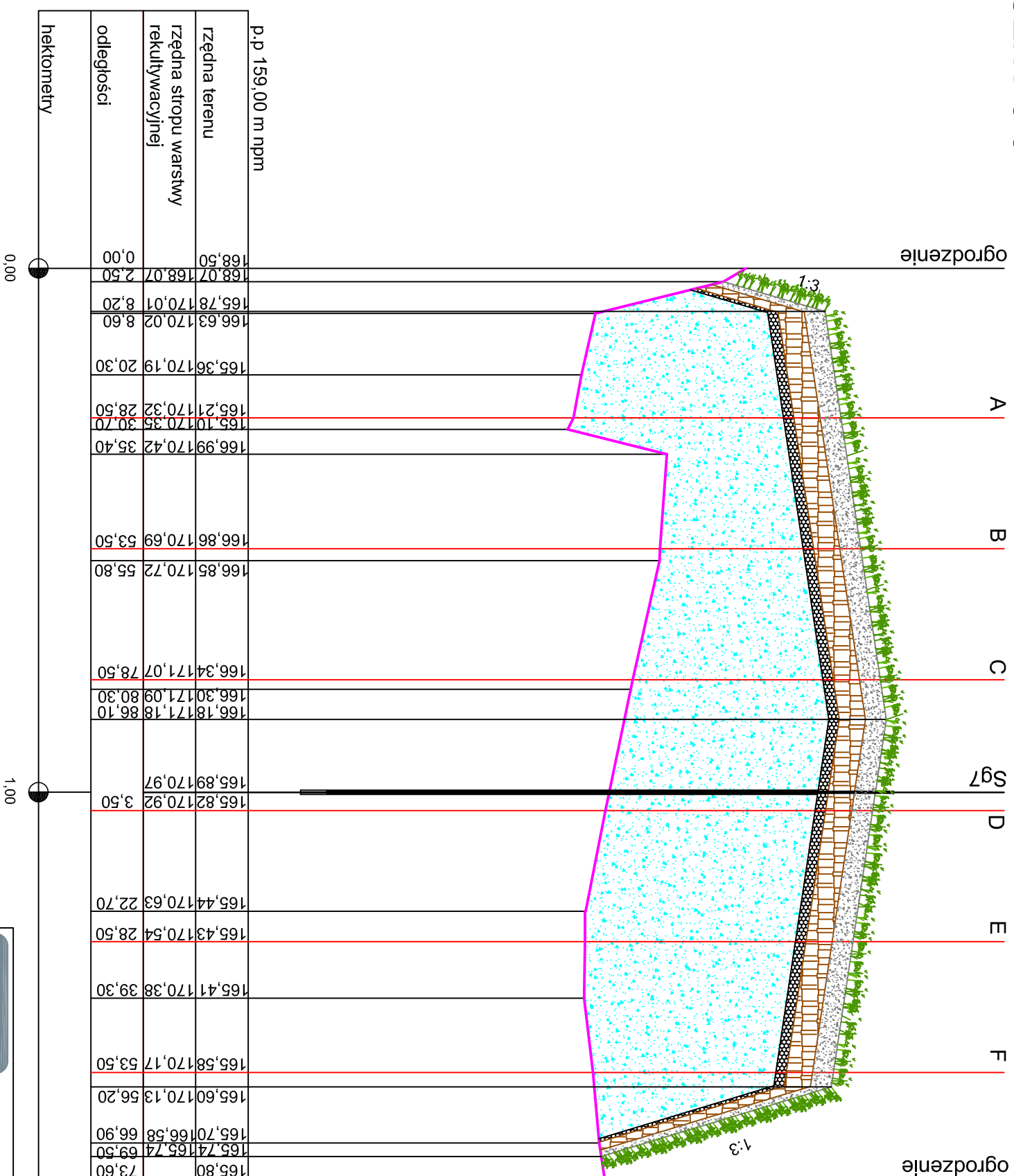
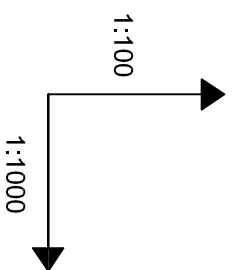




PRZEKRÓJ POPRZECZNY 5-5



istniejący teren



odpady zdeponowane do
końca 2014r.

				
				
INWESTOR	ZWIĄZEK KOMUNALNY GMIN ZIEMI LBARTOWSKIEJ			
<div> <div>ZAKŁAD</div> <div>OBIEKT</div> </div>	SKŁADOWISKO ODPADÓW W NOWODWORZE			
NAZWA DOKUMENTACJI	REKULTYWACJA SKŁADOWISKA W MIEJSCOWOŚCI NOWODWÓR			
TREŚĆ RYSUNKU	PRZEKRÓJ POPRZECZNY 5-5			
	Inię i Nazwisko	Nr uprawnień	Podpis	Data
OPRACOWAŁ	mgr inż. Bartłomiej Adamiec			
SPRAWDZIŁ	mgr inż. Marian Peksa	585/87/PW 12/18/1GW		VI.2010
			1-100 1-1000	6